



ガンマナイフの適応疾患について

保険診療適用あり

脳腫瘍

転移性脳腫瘍、良性脳腫瘍など

脳血管奇形

脳動脈奇形など

保険診療適用なし

機能的脳疾患

三叉神経痛、パーキンソン病、てんかんなど

※2015年7月1日より「三叉神経痛」は保険適用となりました。

ガンマナイフ治療をはじめ、各種放射線治療の有効性が保たれるのは、病変の大きさが直径3.0cmまでとされています。

ガンマナイフにするか、開頭手術にするかは、全身状態や合併症の有無、また、病変の大きさや場所によって異なります。

治療適応については、詳しく診察させていただいたうえで決定しています。

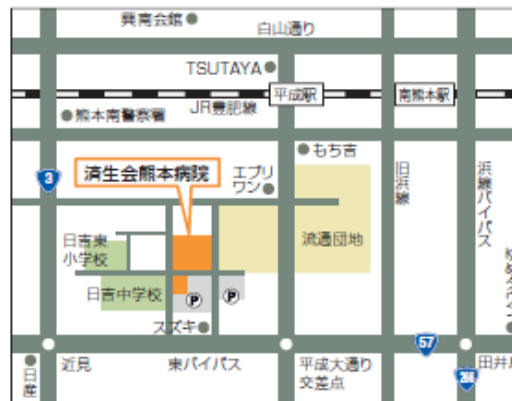
受診に関するご案内

診察は完全予約制です。

当院をはじめてご利用になる際には、かかりつけの先生の紹介状をお持ちください。

■お問い合わせ先／☎096-351-8000

■電話受付時間／平日午前8時00分～午後4時30分



社会福祉法人
恩賜財団 済生会熊本病院

〒861-4193 熊本市南区近見5丁目3番1号

TEL.096-351-8000 (代表)

FAX.096-326-3045 (代表)

FAX.096-351-8053 (ガンマナイフ室直通)

<http://www.sk-kumamoto.jp>

GAMMA KNIFE

頭部専用の放射線治療装置。
外科手術を行わず、
脳病巣の治療が可能に。



Gamma Knife

頭部専用の放射線治療装置。
外科手術を行わず、脳病巣の治療が可能です。

ガンマナイフとは

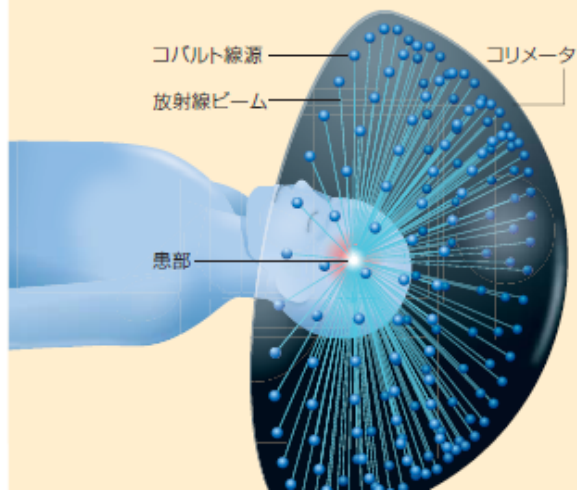
メスのかわりにガンマ線（放射線の一種）を用いて、開頭手術をせずに脳病巣を治療する、極めて低侵襲な脳神経外科治療のひとつです。

放射線治療は、痛みを伴わない、後遺症や副作用が少ない治療法として注目されています。

ガンマナイフの原理

ガンマナイフ装置には201個の放射線発射口が半円球状に配置され、ガンマ線が1点に集中するように設計されています。

中心の1点だけは極めて高いエネルギーが得られ、ピンポイントで病巣に照射します。そのため、周りの正常な組織を傷つけることなく、病巣だけを治療することができます。



ガンマナイフ治療のメリット

- ① 照射の機械的精度は0.1mm以内
病巣を正確に把握し、さまざまな放射線治療機器のなかでも最高精度の治療が可能です。
- ② 身体への負担はほとんどありません
手術リスクの高い患者さん、高齢の患者さんでも安全に治療ができます。
- ③ 手術できない病巣も治療ができます
手術では到達が困難な場所、後遺症の危険性が高い場所の病巣でも安全に治療ができます。
- ④ 退院翌日から日常生活に戻ることができます
手術で問題となる感染などのリスクはほとんどなく、退院後すぐから仕事やスポーツも可能です。

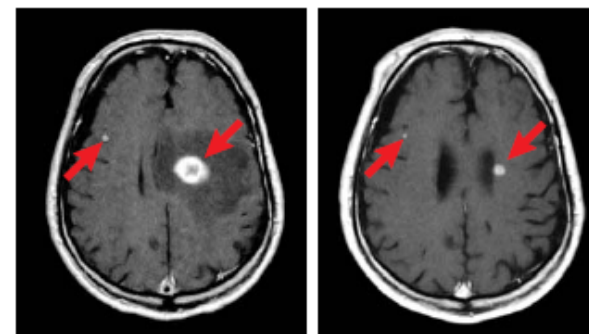
※入院治療は1日（日帰り）～3日間（2泊3日）で終了します。患者さんの状態により入院期間などは変更になることがあります。

治療方法について

- 頭部に痛み止めを行い、治療用のフレームを装着します。
- フレーム装着後、治療計画のため精密な検査を行います。
- 治療計画にもとづき、1回～数回の照射を繰り返します。照射中は痛くも熱くもありません。

多発性脳腫瘍の症例

脳の腫れを伴う2カ所の脳腫瘍のため、麻痺などの症状がありましたが、治療後は腫瘍はほぼ消失し、症状も改善されました。



▲治療前CT画像

▲治療後CT画像