

# 始動

心不全

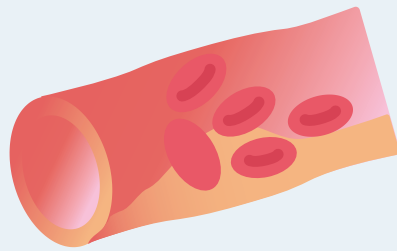
メンテナンス

外来

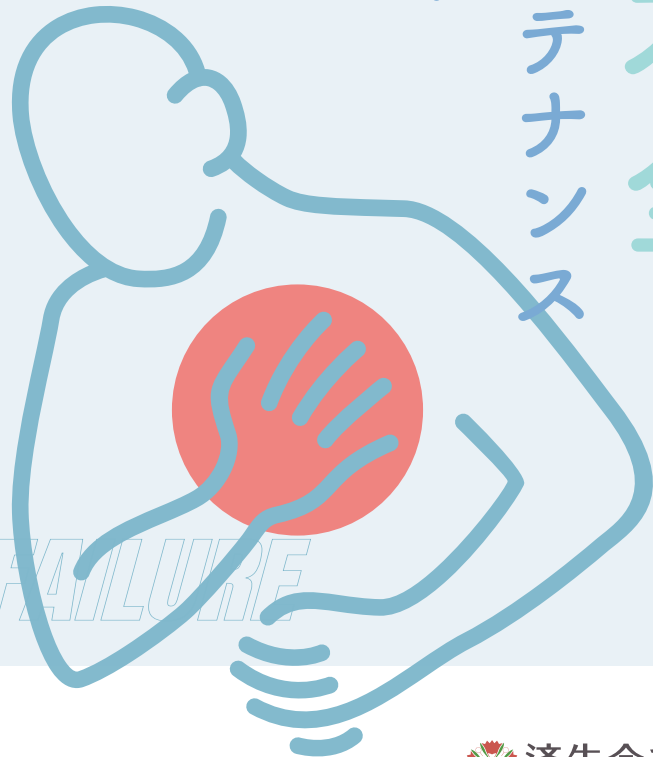
動脈硬化

メンテナンス

外来



ATHEROSCLEROSIS

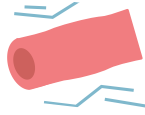


HEART FAILURE

「メンテナンス外来」  
は各疾患の予防と  
管理を目的とした  
専門外来です

# 「メンテナンス外来」始めました。

## 動脈硬化



### メンテナンス外来

「動脈硬化メンテナンス外来」は、かかりつけ医の皆様からのご紹介による患者さんを対象に、動脈硬化性疾患の予防と管理を目的とした専門外来です。

この外来では、症状の有無、精査歴、動脈硬化リスク、脳梗塞や急性冠症候群（ACS）の既往などに基づいて患者さんを分類し、個々に応じた診療を行います。また、抗血栓薬、心保護薬、PCSK9 関連薬などの投与・調整についてもご相談ください。

- 狭心症症状がある慢性冠症候群（CCS）症例
- 動脈硬化リスク（脳卒中既往、末梢動脈疾患既往、糖尿病、脂質異常症、家族歴、喫煙歴など）があり、これまで精査歴がない症例
- 薬剤（抗血栓薬、脂質異常症治療薬、心保護薬etc）の調整や最適化を検討したい症例



TOMOHIIDE SATO  
佐藤 智英

## 心不全



### メンテナンス外来

「心不全メンテナンス外来」は、心不全発症と増悪予防を目的とした専門外来です。

この外来では、心不全症状、診察・検査異常、危険因子などに基づいて、心不全のリスクや病態評価、心不全薬物・非薬物治療の至適化、運動耐容能の評価・心臓リハビリテーションの導入を行います。

- 心不全症状（労作時息切れ、浮腫など）がある症例
- 明らかな症状はないが、BNP/NT-proBNP値が上昇している症例
- 診察の異常（聴診異常、浮腫など）がある症例
- 検査の異常（血液検査、レントゲン、心電図、心エコーなど）がある症例
- 心不全のリスク（高血圧、糖尿病、慢性腎臓病、心血管疾患既往など）があり、これまで精査歴がない症例



TOSHIFUMI ISHIDA  
石田 俊史

私たちが  
担当医です

## ご紹介方法

外来紹介センター

FAX **096-351-8697** TEL **096-351-8321**

専用の紹介状を同封しておりますが、貴院でご使用の書式でもご対応いただけます。  
なお、当院ホームページより専用書式のダウンロードも可能です。

済生会  
熊本病院  
専用紹介状  
はこちら ▶

