

[5月 外来医師一覧表]

新/新規患者 再/再来患者

Table with columns for Clinic (診療科), Day (月, 火, 水, 木, 金), and Doctor Name. Rows include various departments like Plastic Surgery, Nephrology, Cardiology, etc.

[サイクル]

済生会熊本病院 連携広報誌

vol. 115
2026.May

s a i k u r u

明日へつながる、より確かな医療連携をめざして。



呼吸器内科
専門外来のすすめ

息切れ外来／間質性肺炎・肺線維症外来の開始



連携・患者紹介に関しまして、ご不明な点などございましたら地域医療連携室までご連絡ください。
TEL.096-351-8372 FAX.096-351-8505 熊本市南区近見5丁目3番1号



Instagram

※担当医師は月により変更することがあります。ご了承ください。

新設

息切れ外来

息切れのある 患者さんに対応します

息切れを主訴とする患者さんに対する、未診断段階から原因評価と方針整理を行う外来として、済生会熊本病院では息切れ外来を開始しました。

?

どんな外来？

- 息切れのある症例すべてに対応いたします
- 紹介時点で確定診断は不要です
- お申込み時点で診療情報提供書は不要です

※お申込み後、診療情報提供書のご提出をお願いいたします。

対象となる患者さん

- 労作時や安静時の息切れが主訴
- 呼吸器疾患か循環器疾患か判断に迷う
- 加齢・廃用・筋力低下など原因がはっきりしない
- どこに紹介すべきか悩ましい症例

外来で行う 主な検査

息切れの原因を
多面的に評価します。

検査	ポイント
320列CT	肺実質・血管・心臓を高精細に評価
呼吸機能検査	閉塞性・拘束性・拡散能障害の鑑別
血液検査	炎症・貧血・心不全マーカーなど
6分間歩行試験	運動能の評価で、肺実質・血管系の総合異常を反映
心電図	不整脈・虚血性心疾患の評価
心エコー	心機能・肺高血圧の確認

Comment

呼吸器内科を入口に、必要に応じて循環器内科と連携し評価を行います。
原因精査と方針決定を行い、当院の治療が直ちに必要であれば紹介元の先生へお戻しします。

新設

間質性肺炎・肺線維症外来

専門的評価と 最新治療の選択肢を 提供します

日本人の呼吸器疾患での死因として肺がんに次ぐ第3位の間質性肺炎について、専門的評価と治療方針の整理を担う外来として、間質性肺炎・肺線維症外来を新設しました。

順位	分類	総数
1	肺炎※	135,935
2	肺癌	75,762
3	間質性肺疾患	23,874
4	慢性閉塞性肺疾患(COPD)	16,940
5	その他の呼吸器系疾患	15,826
6	インフルエンザ	1,382
7	喘息	1,089
8	急性気管支炎	228

※誤嚥性肺炎を含む

日本人の死因 / 呼吸器疾患(厚生労働省人口動態統計 2023)

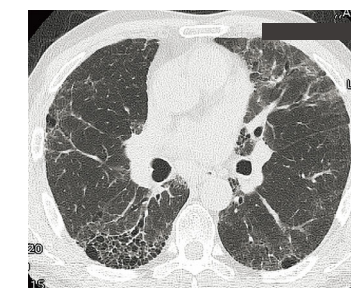
呼吸器疾患の
死因で
3位に上昇

COPDの
死亡者数を
上回る

対象となる患者さん

- 痰を伴わない乾いた咳が続く患者さん(3週間以上持続)
→ 間質性肺炎・肺線維症疑い
- 労作時の呼吸困難(坂道や階段を上る際の息切れ)
→ 間質性肺炎・肺線維症疑い
- 間質性肺炎、肺線維症と診断された患者さん
- 診断後の方針相談
- 治療選択肢(薬物・治験)の検討が必要な症例

専門医による詳細評価、画像・病理・臨床経過を踏まえた診断整理、新規治療薬・治験のご提案が可能です。



▲症状なしで、健診異常で特発性肺線維症の診断となった症例の高分解能CT画像

Comment

欧米と比較して、日本では間質性肺炎の発症から診断までの遅れが指摘されています。初期症状である咳や息切れを喘息やCOPDと診断され、吸入治療等で様子を見られていることが要因としてあります。間質性肺炎の可能性を念頭に置いて、喫煙歴、併存症、聴診所見を参考にいただくことが、早期診断に繋がります。早期診断・治療へのご協力をお願いします。



一門 和哉 いちかど かずや

管理運営部長 兼 呼吸器内科部長 兼 臨床研究センター長 兼 医療連携部長

専門分野

呼吸器一般、特に間質性肺疾患、急性呼吸不全(急性呼吸促進症候群(ARDS)など)

専門医・認定医

日本呼吸器学会(呼吸器専門医・指導医・代議員) / 日本内科学会(総合内科専門医・指導医) / 日本がん治療認定医機構(がん治療認定医) / 日本サルコイドーシス学会(理事、評議員) / 厚生省びまん性肺疾患調査研究班研究協力員

患者さん のご紹介方法

01

FAXを送る

紹介状を外来紹介センターまでFAXください。

- 紹介状は貴院の書式で問題ございません。
- 予約日に関しては患者さんとの調整も可能です。ご希望の場合はその旨ご記載ください。

02

当院から予約日をお知らせ

当院より予約票送付と、確認のお電話をいたします。

外来紹介センター

TEL 096-351-8321

FAX 096-351-8697

平日 8:30~17:00 / 土曜 9:00~12:00

※日曜、祝祭日、年末年始を除く

※土曜日は検査のみのご予約はできません